

DucoLine 10/17/23 'ZR'

Eén rooster, drie luchtdoorlaten

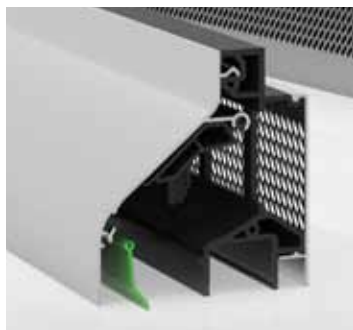


- Eén rooster, drie luchtdoorlaten
- Glasaf trek 80 is prachtig
- Uitstekende thermische werking
- Volledig vlak binnenrooster

We inspire at www.duco.eu

DUCO
Ventilation & Sun Control

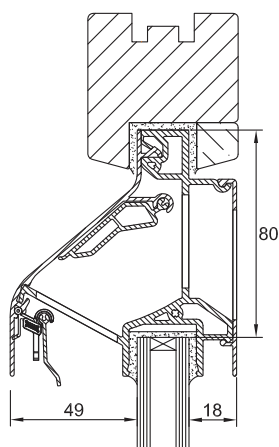
Eén rooster, drie luchtdoorlaten DucoLine 10/17/23 'ZR'



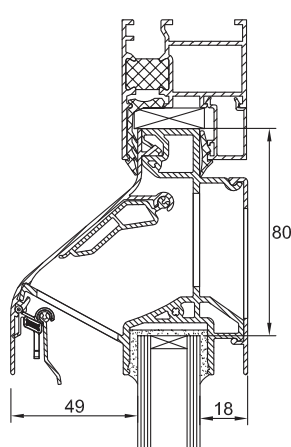
Technische eigenschappen

Ventilatiecapaciteit bij 1 Pa per m	10,7 of 17,4 of 22,6 dm ³ /s
Geluidsniveaoverschil D _{ne, A} (open stand)	28/27/26 dB(A)
Waterdichtheid (in gesloten stand)	650 Pa
Winddichtheid (in gesloten stand)	650 Pa
Glasaftek	80 mm
Glasgoot	26/30/34/38 mm
Met kalprofiel (kokerprofiel)	40 x 20 mm/40 x 25 mm
Roosterhoogte	Plaatsing op glas 95 mm Met kalprofiel 120 mm

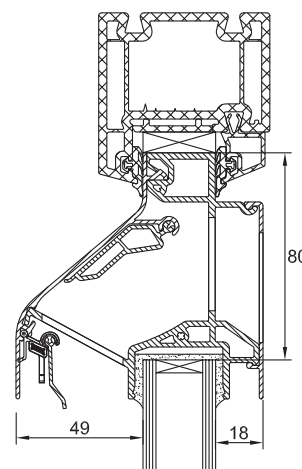
→ DucoLine 10/17/23 'ZR' op hout



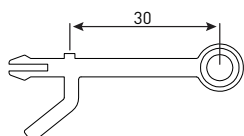
→ DucoLine 10/17/23 'ZR' op alu



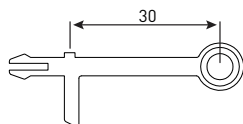
→ DucoLine 10/17/23 'ZR' op kunststof



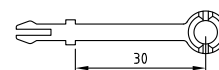
Hendel/ventilatiecapaciteit



→ Hendel 10 = 10,7 dm³/s



→ Hendel 17 = 17,4 dm³/s



→ Hendel 30 = 22,6 dm³/s

info / bel +32 58 33 00 33 of mail naar info@duco.eu

We helpen u graag verder met informatie omtrent onze producten en nieuwigheden. We inspire at www.duco.eu

DUCO
Ventilation & Sun Control